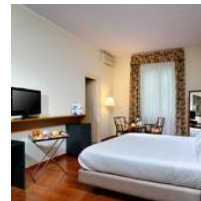
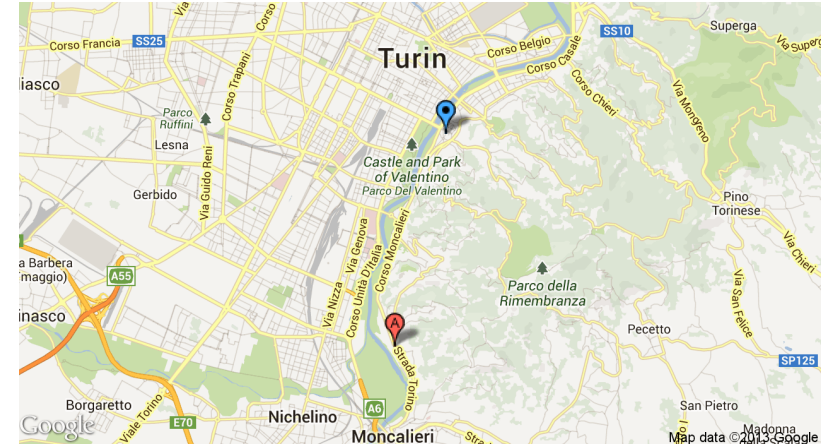


DAY 1

AUTOSTRADA TORINO-SAVONA



Best Western Hotel Crimea

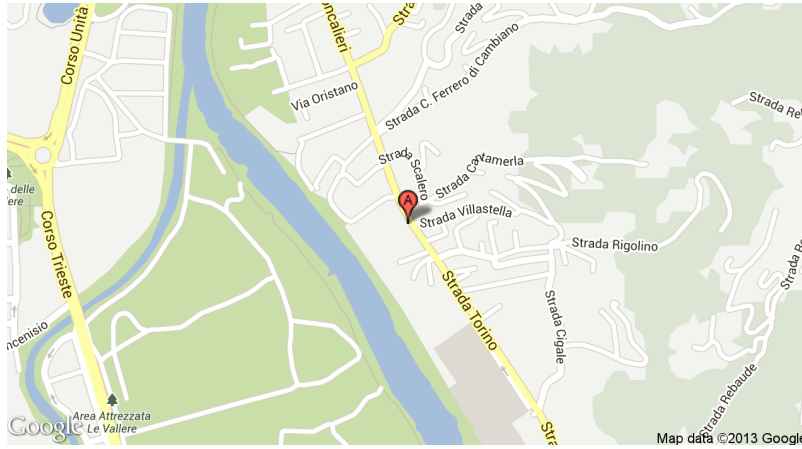


Via Mentana 3, 10133 Turin

GPS: N45.05645, E7.69474

air: 4.7 km [Get directions](#)





Autostrada TO-SV

L'autostrada A6 Torino-Savona, denominata La Verdemare,[3] inizialmente a carreggiata unica (i lavori di raddoppio iniziati nel 1976 sono stati conclusi nel 2000), è in esercizio dal 1960 e collega Torino ed il Piemonte meridionale, in special modo la provincia di Cuneo con la riviera ligure di ponente, con un percorso di circa 130 km.

Corso Trieste, 160, Moncalieri, Province of Turin, Italy

GPS: N45.01554, E7.68082



Get Free Tripomatic App!

Have the world at your feet, and your trip at your fingers.



www.tripomatic.com/iphone
www.tripomatic.com/android

- ▶ Discover more with on-the-go visual trip guide.
- ▶ Find nearby sights and attractions, wherever you are.
- ▶ Sync your trip plans to your device.