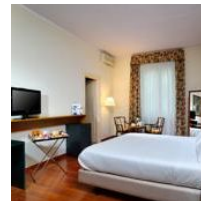
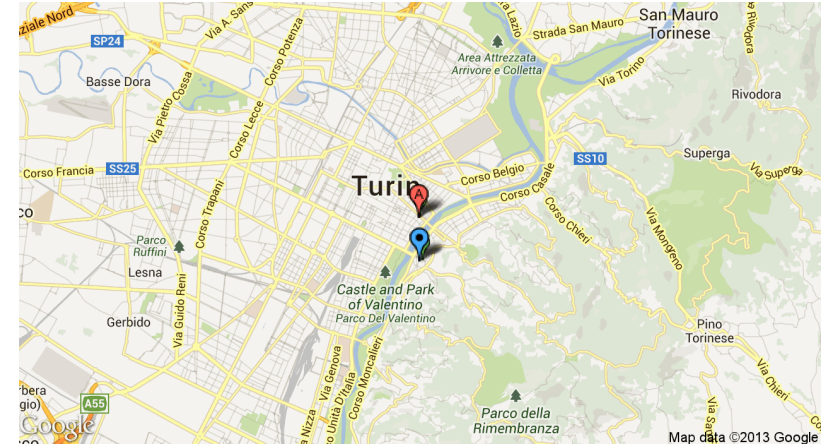


DAY 1

PIAZZA VITTORIO VENETO



Best Western Hotel Crimea



Via Mentana 3, 10133 Turin

GPS: N45.05645, E7.69474

on foot: 1.3 km (16 mins) [Get directions](#)



Piazza Vittorio Veneto

Piazza Vittorio Veneto si trova al termine di Via Po, a ridosso del fiume Po e della Chiesa della Gran Madre di Dio. Complessivamente raggiunge quasi 40.000 m² di superficie (360 metri di lunghezza e 111 metri di larghezza massimi) risultando una tra le più grandi piazze d'Europa, la più grande tra quelle interamente porticate. Priva di monumenti potrai trovare moltissimi i locali e negozi molto frequentati nei week end e durante le sere infrasettimanali.

GPS: N45.06481, E7.69460

air: 0.9 km [Get directions](#)

Fermata 1952 - CRIMEA

Italy

GPS: N45.05665, E7.69557

Fermata 4106 - VITTORIO VENETO

Italy

GPS: N45.06487, E7.69486

BUS

air: 0.9 km [Get directions](#)



Get Free Tripomatic App!

Have the world at your feet, and your trip at your fingers.



www.tripomatic.com/iphone
www.tripomatic.com/android

- ▶ Discover more with on-the-go visual trip guide.
- ▶ Find nearby sights and attractions, wherever you are.
- ▶ Sync your trip plans to your device.